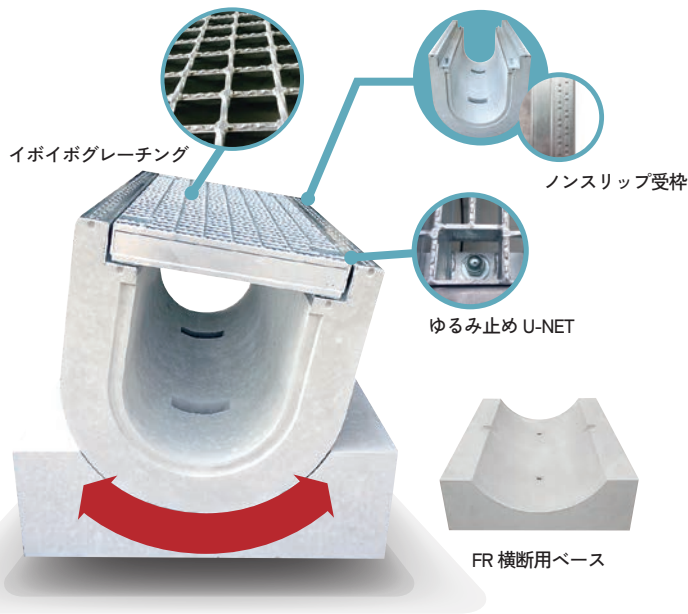


FR横断側溝

NETIS登録:CB-140006-VR

縦断勾配対応型 坂道横断側溝

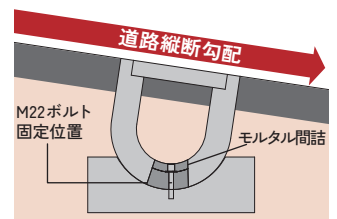
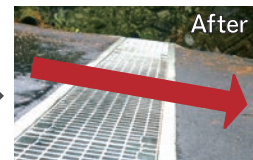


- 道路の縦断勾配に無段階に対応
- 勾配変化なしで車両のスムーズな走行を実現

坂道に側溝を配置すると ...

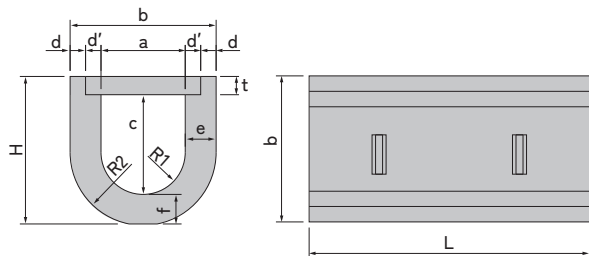


車両走行時、勾配の変化によりグレーチングに大きな衝撃がかかりコンクリート破損の原因となります

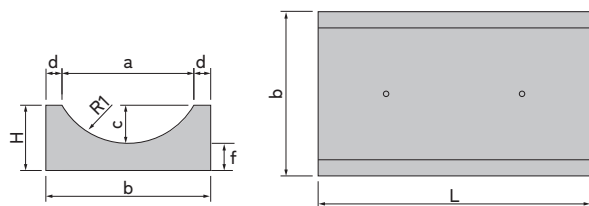


規格寸法図

FR 横断側溝



FR 横断用ベース



FR 横断側溝 規格寸法表

呼び名	寸法 (mm)											参考質量 (kg)	
	a	b	c	d	d'	e	t	f	H	R1	R2		L
250A	250	460	295	50		105	60	100	455	125	230		229(115)
300A	300	520	355	55		110	65	105	525	150	260		295(148)
300B	300	520	455	55	55	110	65	105	625	150	260	1000 (500)	348(174)
300C	300	520	555	55		110	65	105	725	150	260		401(201)
400A	400	630	460	60		115	80	110	650	200	315		423(212)
500A	500	750	580	70		125	85	120	785	250	375		588(294)

FR 横断用ベース 規格寸法表

呼び名	寸法 (mm)							参考質量 (kg)	
	a	b	c	d	H	f	R1		L
250用	404	560	115	78	215	100	235	1000 (1500)	212(314)
300用	462	620	135	79	235	100	265		245(368)
400用	554	730	160	88	260	100	320		304(456)
500用	658	850	190	96	290	100	380		378(567)

FR横断本体・ベース組合せ(例)

横断幅

本体 0.5m 本体 1.0m ベース 1.5m ベース 1.0m

2.5m	本体	1	1	0.5		
	ベース	1.5	1			
3.0m	本体	1	1	1		
	ベース	1.5	1.5			
3.5m	本体	1	1	1	0.5	
	ベース	1.5	1	1		
4.0m	本体	1	1	1	1	
	ベース	1.5	1	1.5		
4.5m	本体	1	1	1	1	0.5
	ベース	1.5	1	1	1	

5.0m	本体	1	1	1	1	1		
	ベース	1.5	1	1	1.5			
5.5m	本体	1	1	1	1	1	0.5	
	ベース	1.5	1	1	1	1		
6.0m	本体	1	1	1	1	1	1	
	ベース	1.5	1	1	1	1.5		
6.5m	本体	1	1	1	1	1	1	0.5
	ベース	1.5	1	1	1	1	1	
7.5m	本体	1	1	1	1	1	1	1
	ベース	1.5	1	1	1	1	1.5	