

可とうボックスカルバート

NETIS登録:KT-990569-A(掲載終了)

耐震性ボックスカルバート

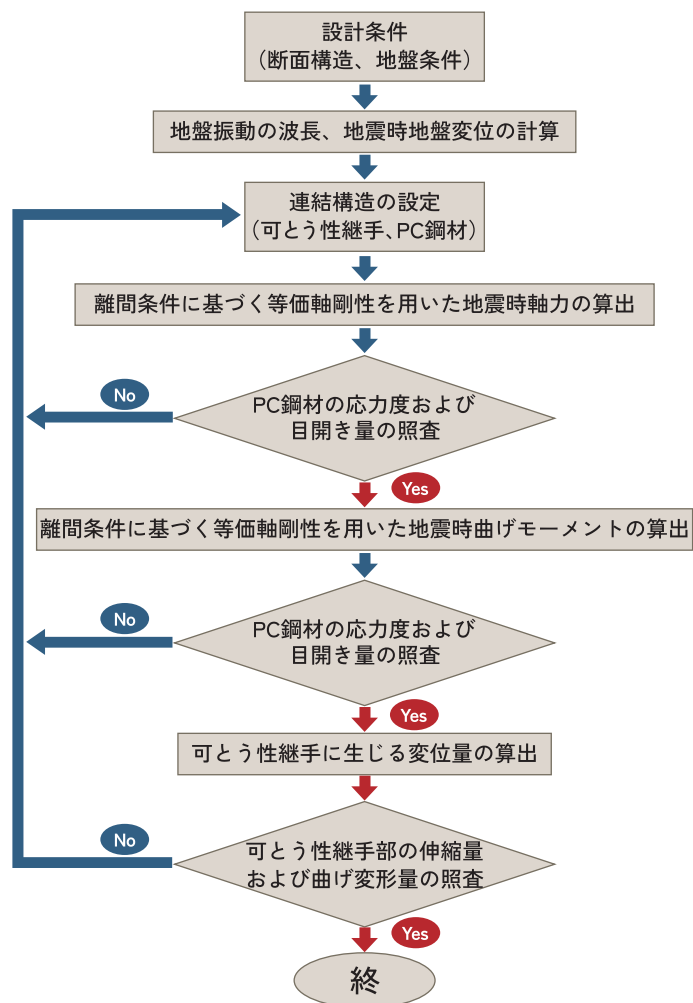


可とうボックスカルバートは、製品に可とうゴムと鋼製カラーを内蔵させた、一体成型型のボックスカルバートです。

施工事例

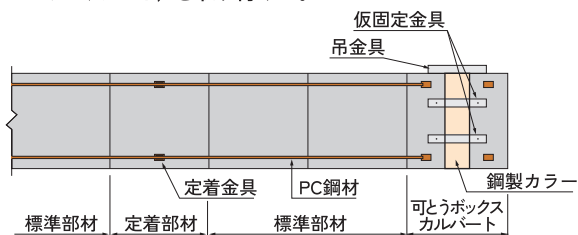


耐震設計手順

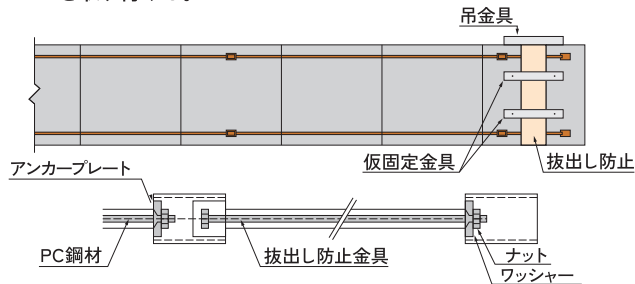


縦方向連結工および可とう部施工・概要

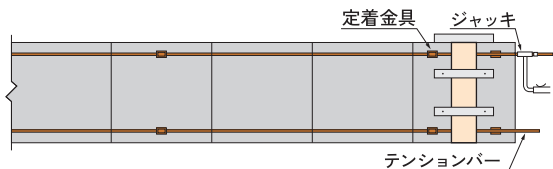
1. 可とうボックスカルバートまでを設置し、PC鋼材を挿入した後、PC鋼材の端部に定着具（アンカープレート、ワッシャー、ナット）を取り付ける。



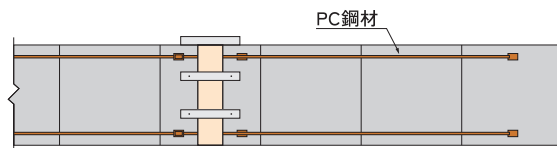
4. 可とうボックスカルバート部のPC用孔に拔出し防止金具を取り付ける。



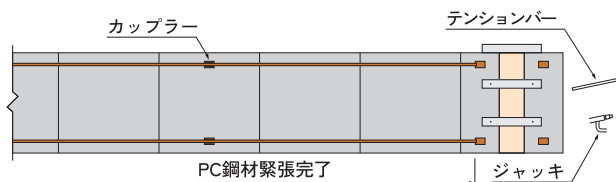
2. 可とうボックスカルバートのPC鋼材の一部（敷設方向側）にカップラーおよびテンションバーを取り付ける。センターホールジャッキを取り付け、所定量の緊張後、定着具のナットをスパン等で十分に締め付ける。



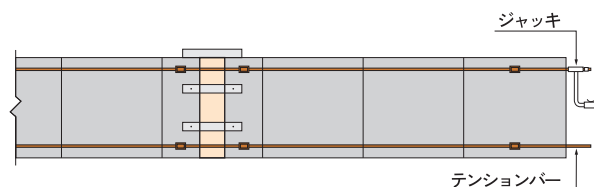
5. 可とうボックスカルバートの次のスパンのボックスカルバートを設置後、PC鋼材を挿入し定着具を取り付ける。



3. センターホールジャッキの緊張力をゆるめ、ジャッキおよびテンションバーを取り外す。



6. 以後、1～5の作業を必要な分だけ繰り返す。



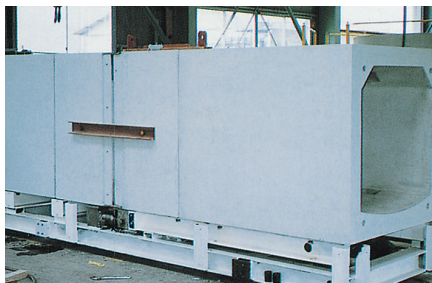
※2スパン以上、緊張後、仮固定金具を取り外す。

性能試験

変形試験



繰り返し変形試験



伸縮試験



	可とうボックスカルバート
基本連結方法	縦方向連結
拔出し性能	60mm
屈曲性能	-20～60mm
継手部水密性能	0.06MPa
地盤の永久ひずみ	○（軟弱地盤対応）
曲線施工	-
ゴム取付け	埋め込み製作